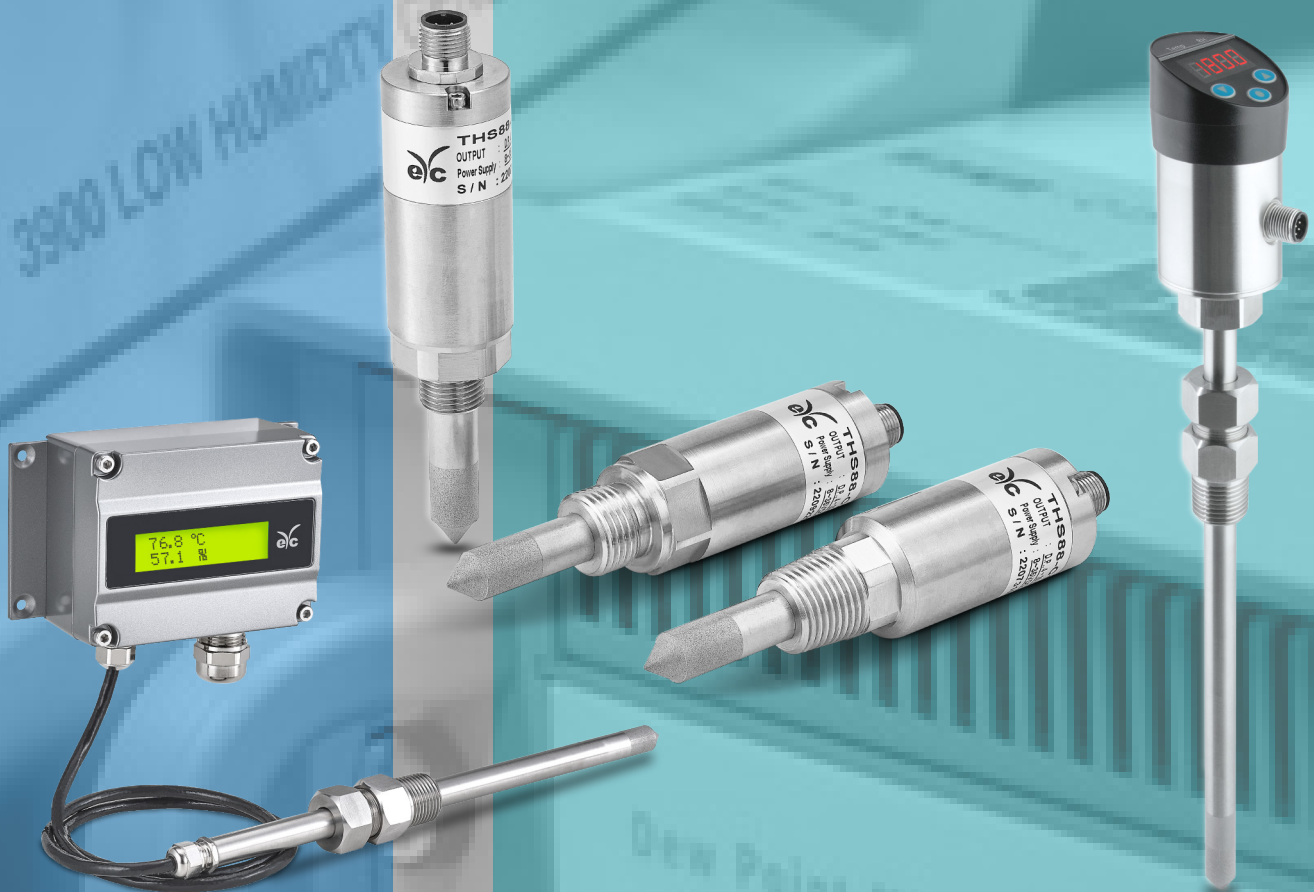


Measuring Specialist 温湿度 / 露点 系列



Calibration lab (ISO / IEC 17025)
Factory automatic QC inspection system (IEC 61298 / ISO 9001)



eYc 品牌理念

永续

以「Earth」大地、水、空气是企业的永续经营目标，土壤注入水和光的滋养，万物生气蓬勃。水滴状代表着eYc的创新思维与活水也是我们追求的目标精神。

环保

「绿色」是 eYc 的社会愿景，也是节能、环保、传承及生命力的象征，与国际接轨是eYc经营理念的主轴，将在愿景的领导下，发展出自己的竞争优势与特色。并将持续本着「产品创新」及「服务创新」之精神，为顾客及社会创造更大的价值。

专业

「eYc」以“精确、专业、稳定”为我们的核心概念。发展多元系列产品，产品应用于冷冻空调、制药、温室、环境工程、食品、医院、农工业、重工业等相关产业，制程内精密量测温湿度、风速风量、露点、压力、流量、空气品质传感器、信号仪表。





宇田控制科技股份有限公司校正实验室

国际实验室联盟ILAC认可 | TAF (ISO / IEC 17025) 认证编号:3032

eYc为宇田控制科技股份有限公司自有品牌,2013年宇田控制与工研院量测中心合作设立检校实验室,宇田控制科技股份有限公司校正实验室 拥有温湿度、露点、风速、流量、压力专业校正实验室TAF (ISO/IEC 17025) 认证证书 (认证编号:3032)。

财团法人全国认证基金会(TAF),是获得国际实验室认证联盟(International Laboratory Accreditation Cooperation; ILAC)承认之认证机构并与ILAC签署相互承认协议 (Mutual Recognition Arrangement; MRA)之签署。宇田控制科技股份有限公司校正实验室提供准确校正服务,根据ISO/IEC 17025:2017量测结果可追溯至国际单位 (SI unit),具备各系统之量测不确定度评估报告与校正程序,检测您感测器与仪器仪表标准最佳的品质与稳定状态。



目录

THS88MAX 工业级高压低湿露点传感器.....	P01
THM06 工业级高精度温湿度传感器.....	P02
THM80X 系列 工业级高精度温湿度传感器.....	P03
THM14EX 防爆型温湿度传感器.....	P04
THE120 OEM温湿度传感器.....	P05
THS30X 系列 多功能温湿度传感器.....	P06
THS130/140 温湿度传感器.....	P07
THS13/14 温湿度传感器.....	P08
THR23 室内型温湿度传感器.....	P09
THS17 温湿度传感器(数位/模拟).....	P10
THS07 测棒型温湿度传感器.....	P11
TP01 温度传感器(二线式大圆头).....	P12
TP02 温度传感器(铝轨式).....	P13
TP04 温度传感器(二线式管路型).....	P14



露点

THS88MAX

工业级高压低湿露点传感器

- 输入：电容式湿度传感器 & Pt100
- 露点工作范围：-60 ... +60 dp°C
- 输出：标配 4 ... 20 mA+RS-485 / 0 ... 10 V+RS-485 另询
- 精度：±1 dp°C (at -20 ... +20 dp°C) / ±1.5 dp°C(at -40 ... +20 dp°C) / ±2 dp°C (at -60 dp°C) / Reference (at -100 ... -60 dp°C)
- 采露点校正，硬体升级，优化精度，反应速度快
- EMC抗干扰、防结露、受温度变化影响低

THM06

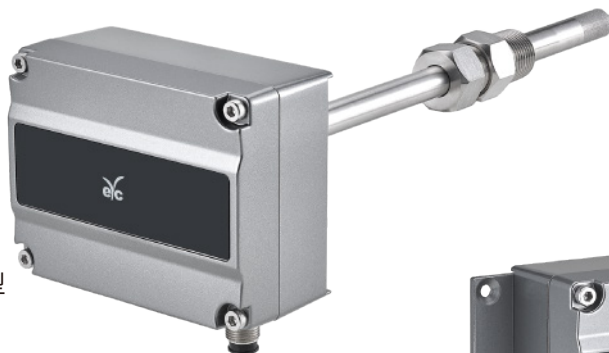
工业级高精度温湿度传感器

温湿度



- 输入：电容式湿度传感器 & Pt100
- 量测范围：0 ... +180°C，客制可达200°C
- 输出：4 ... 20 mA / 0 ... 10 V / RS-485
- 精度：温度 $\pm 0.15^{\circ}\text{C} + 0.002^{\circ}\text{C} \times \text{tactual}$ / 湿度(0 ... 90%) 非线性误差： $\pm 1.2\% \text{RH}$ ；
迟滞误差： $\pm 0.8\% \text{RH}$ ；重覆性误差： $\pm 0.4\% \text{RH}$ / 湿度(90 ... 100%) $\pm 2\% \text{RH}$
- IP67，全不锈钢SUS304，耐压 16 bar
- 330°可旋转，外型轻巧，安装不受限

THM802-风管型



THM801-挂壁型



THM803-分离型



温湿度

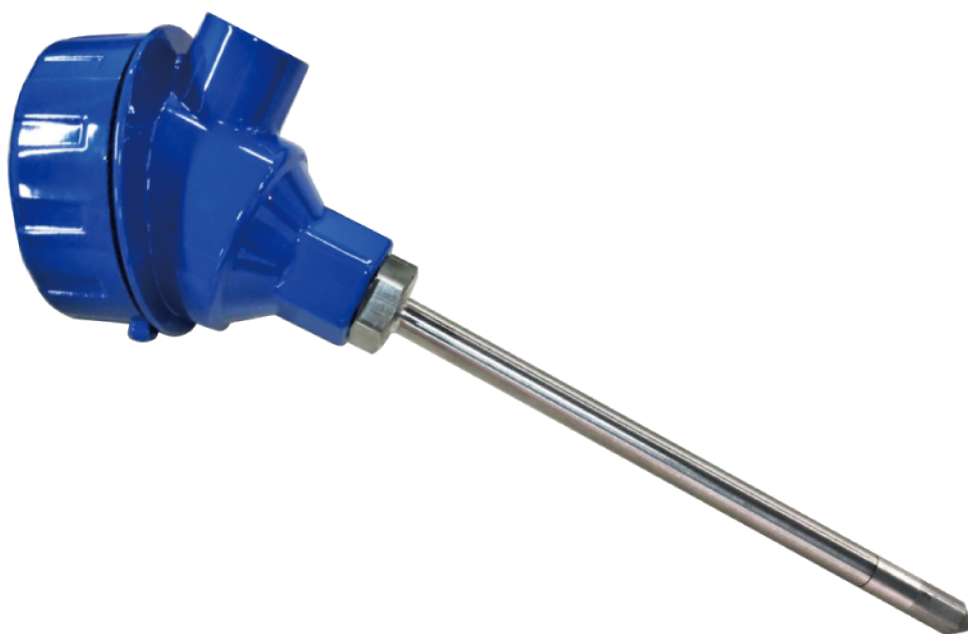
THM80X 系列 工业级高精度温湿度传感器

- 输入: 电容式湿度传感器 & Pt 100 A级
- 量测范围: 0 ... 180°C, 客制可达200°C (可选)
- 输出: 0 ... 20 mA / 4 ... 20 mA / 0 ... 1 V / 0 ... 5 V / 0 ... 10 V / RS-485
- 精度: 温度 $\pm 0.15^{\circ}\text{C} \pm 0.002^{\circ}\text{C} \times \text{tactual}$ / 湿度(90 ... 100%) $\pm 2\% \text{RH}$ / 湿度(0 ... 90%) 非线性误差: $\pm 1.2\% \text{RH}$; 迟滞误差: $\pm 0.8\% \text{RH}$; 重覆性误差: $\pm 0.4\% \text{RH}$
- 高精度温湿度量测, 反应速度快和结露后快速回复, 长期高湿稳定性佳
- 多种物理量单位切换: [%RH]、[°C]、[mbar]、[g/kg]、[g/m³]、[kJ/kg]

THM14EX

防爆型温湿度传感器

温湿度



- 输入: 电容式湿度传感器 & Pt 1000
- 量测范围: 温度 -20 ... +80°C / 湿度 0 ... 100%RH
- 输出: 4 ... 20 mA
- 精度: 温度 $\pm 0.3^{\circ}\text{C} + 0.002^{\circ}\text{C} \times \text{tactual}$ / 湿度 $\pm 2\% \text{RH}$ (20 ... 80%RH)
- IP66防护等级, 铝合金强固外壳
- 不锈钢探棒, 高精度, 长期稳定性佳
- THM14EX用于量测爆炸危险区域、易燃粉尘位置的空气和其他非腐蚀性气体的相对湿度、温度或相对湿度、温度



50 PCS/LOT

温湿度

THE120

OEM温湿度传感器

- 输入: 电容式湿度传感器 & Pt100
- 量测范围: 温度 0 ... 100°C / 湿度 0 ... 100%RH
- 输出: 4 ... 20 mA / 0 ... 10 V / RS-485
- 精度: 温度 $\pm 0.2^{\circ}\text{C} \pm 0.005^{\circ}\text{C} \times \text{tactual}$ / 湿度 $\pm 2\% \text{RH}$ (温度影响: $0.05\% \text{RH}/^{\circ}\text{C}$)
- 体积小重量轻, 适合安装于中小型机械设备中
- 安装方式多变, 有不同长度的探棒和管路型可选择, 另可根据客户需求客制化
- 聚碳酸酯外壳, 电气绝缘性与阻燃性佳
- 可搭配RS-485专用规划软体, 有Data logger功能及分析图型

THS30X

多功能温湿度传感器

温湿度



- 输入：电容式湿度传感器 & Pt100 A级
- 量测范围：温度 0 ... 50°C (THS301)；- 40...+80°C (THS302 / 304 / 307) / 湿度 0 ... 100%RH
- 输出：RS-485或2组模拟输出信号 / 4 ... 20 mA / 0 ... 10 V
- 精度：温度 $\pm 0.2^{\circ}\text{C} \pm 0.005^{\circ}\text{C} \times \text{tactual}$ / 湿度 $\pm 2\% \text{RH}$
- 工业级感测元件、精确度高、长期稳定性佳
- 温度补偿及线性修正功能
- 免费电脑规划软体-物理量 / 输出 / 记录 / 图形 / 校正

THS140 风管型



THS130 挂壁型

温湿度

THS130/140

温湿度传感器

- 输入:MEMS
- 量测范围:0 ... 50°C / 0 ... 100%(非结露)
- 输出:4 ... 20 mA / 0 ... 10 V
- 精度:温度 $\pm 0.5^{\circ}\text{C}$ / 湿度 $\pm 3\%\text{RH}$ (30 ... 80%RH)
- 卓越的长期稳定性
- 低成本且精确的量测
- 电压或电流输出

THS13/14

温湿度传感器

温湿度

THS14 风管型



THS13 挂壁型



- 输入：电容式湿度传感器 & Pt1000
- 量测范围：0 ... 50°C / 0 ... 100%RH
- 输出：4 ... 20 mA
- 精度：温度 0.3°C+0.002°C x tactual / 湿度 ±3%RH(30...80%RH)
- 体积小、外型精美坚固、易于安装
- 高技术感测元件、精确度高、长期稳定性佳



温湿度

THR23

室内型温湿度传感器

- 输入:MEMS
- 量测范围:0 ... 50°C / 0 ... 100%RH(非结露)
- 输出:0 ... 10 V / 4 ... 20 mA / RS-485
- 精度:温度 $\pm 0.5^{\circ}\text{C}$ / 湿度 $\pm 5\% \text{RH}$ (30 ... 80%RH)
- 模拟输出及RS-485
- 设计简约,安装维护简单快速
- 透过RS-485功能记录并传输到PC,免费下载规划软体

THS17

温湿度传感器（数位/模拟）

温湿度



- 输入:MEMS
- 量测范围:0 ... +50°C / 0 ... +100%RH(非结露)
- 输出:4 ... 20 mA / 0 ... 10 V / RS-485
- 精度:温度 $\pm 0.5^{\circ}\text{C}$ / 湿度 $\pm 5\% \text{RH}$ (30 ... 80%RH)
- PC防火等级塑胶及SUS304金属外壳材质
- 具有结露环境晶片保护
- 体积小、易于安装、精确度高、长期稳定性佳



温湿度

THS07

测棒型温湿度传感器

- 输入: 电容式湿度传感器 & Pt100
- 量测范围: 0 ... 50°C / 5 ... 95%RH
- 输出: 温度 RTD (Pt100 / NTC10K) / 湿度 0 ... 10 V; 4 ... 20 mA
- 精度: 温度 $\pm 0.3^{\circ}\text{C} + 0.002^{\circ}\text{C} \times \text{tactual}$ / 湿度 (at +25°C) $\pm 3\% \text{RH}$ (30 ... 70%RH) F.S. / 湿度 (at +15 ... 35°C) $\pm 5\% \text{RH}$ (20 ... 80%RH) F.S.
- 体积小、外型精美坚固、易于安装
- 工业级感测元件、精确度高、长期稳定性佳

TP01

温度传感器(二线式大圆头)

温度



- 输入:RTD Pt100 Ω (三线式)
- 量测范围:-50 ... +400°C
- 输出:DC 4 ... 20 mA(二线式)
- 精度:±0.1% F.S.
- 高品质,抗干扰佳,性价比高
- 有ZERO / SPAN可调整
- 逆向保护、断线保护、短路保护



温度

TP02

温度传感器(铝轨式)

- 输入:RTD Pt100(三线式)
- 量测范围:-50 ... 200°C
- 输出:DC 4 ... 20 mA(二线式)
- 精度:±0.1% F.S.
- RTD专用IC设计、精度高
- 体积小、减少盘内安装空间
- 高品质、低价格
- 控制盘内铝轨式固定、安装快速

TP04

温度传感器(二线式管路型)

温度



- 输入:RTD Pt100 Ω
- 量测范围:-50 ... +200°C
- 输出:DC 4 ... 20 mA(二线式)
- 精度:±0.5% F.S.
- 坚固一体化的防冷凝及散热结构设计
- 量测温度重覆性佳,抗干扰能力佳
- 逆向保护、断线保护、短路保护、一体型防冷凝 / 散热结构设计
- 可另搭SD05 整合型信号显示器 (仪表)

$$F(\varphi) = f \times \sin\varphi = -2mv\omega\sin\varphi$$



Your Measuring Specialist
Total Solution Provider

产品优势

创新设计
专业研发
核心专利

实验室优势

ILAC / IEC17025
专业校正技术
高规设备

生产优势

国际认证
严格品检
自动化产线
客制规格

服务优势

解决方案
交货迅速
售后质保

宇田控制科技股份有限公司
YUDEN-TECH CO.,LTD.

🌐 www.eyc-tech.com

☎ +886-2-8221-2958

✉ info@eyc-tech.com